

Cargadoras de ruedas CASE 821C en la planta de reciclaje y valorización de escombros de ARESUR en Cádiz

Dos cargadoras CASE 821C son las responsables del movimiento de materias primas hasta los equipos de reducción, así como del traslado de los materiales tratados en la primera planta de reciclaje y valorización de escombros de la provincia de Cádiz.

La planta se encuentra ubicada en una antigua cantera de áridos y recibe los residuos de construcción y demolición de la bahía de Cádiz que se estiman en 700 kg/habitante/año.

ARESUR - ÁRIDOS Y RECICLAJES DEL SUR

Áridos Reciclados del Sur (ARESUR, S.L.) es una empresa especializada en la gestión de residuos de la construcción, que tiene como reto actual gestionar de forma eficaz unos equipos que en su conjunto constituyen una de las instalaciones más modernas y completas de la comunidad autónoma de Andalucía.

Áridos Reciclados del Sur está participada por el Grupo VERINSUR, S.A.. Esta empresa, con la correspondiente licencia de gestor autorizado, gestiona, entre otras instalaciones, el punto limpio de Jerez de la Frontera (especializado en la recogida de escombros), dos depósitos controlados para residuos de obras y demoliciones y un depósito autorizado para residuos inertes. Además, posee experiencia en trabajos de tratamiento de suelos y descontaminación.

Junto con VERINSUR, forma parte de ARESUR la empresa BAHÍA SAN CRISTOBAL, S.A., dedicada especialmente a la explotación y gestión de canteras, al movimiento de tierras y a la cons-

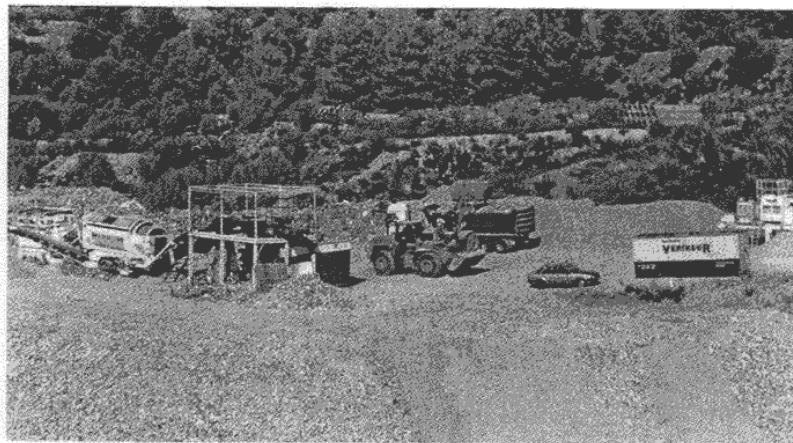


Foto 1.- Vista parcial de la planta de Aresur en la provincia de Cádiz.

trucción de obra civil, vías y urbanizaciones.

Las instalaciones de ARESUR en la Sierra de San Cristobal, donde trabajan las dos cargadoras CASE 821C, incluyen una planta de clasificación, reutilización y reciclaje de escombros, y una instalación para la recuperación ambiental y regeneración paisajística. Su inauguración tuvo lugar el día 12 del pasado mes de junio con la presencia de autoridades del municipio de El Puerto de Santa María, la pro-

vincia de Cádiz y de la Comunidad Autónoma Andaluza.

La instalación dedicada a la regeneración paisajística está situada en una antigua cantera, ya explotada, conocida por el nombre de El Picacho y La Dehesa o Cantera de las Cruces. Tiene una extensión de 252.000 m² y un vaso de 7.750.000 m³ y se encuentra situada en el término municipal de El Puerto de Santa María, en Cádiz.

El escombros, procedente de las

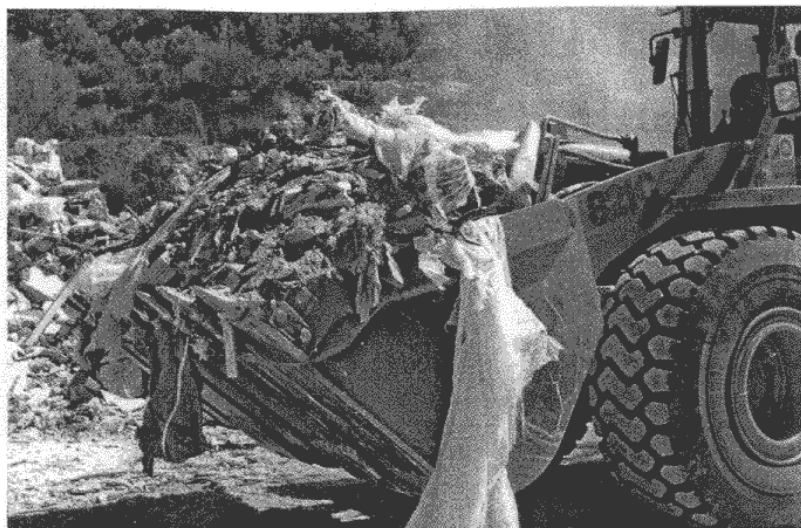


Foto 2.- Más de 1.500 t de materiales de derribos se reciben diariamente en la planta de ARESUR en El Puerto de Santa María (Cádiz)

obras cercanas al lugar, se procesa mediante un conjunto de equipos móviles. Primeramente se realiza un cribado mediante un equipo móvil de criba que descarga en un trómel sobre ruedas que efectúa una segunda clasificación. La tercera separación se realiza de manera manual en el puesto de triaje diseñado para ello. Una vez que el material está limpio de todas aquellas sustancias de diferente naturaleza se acopia en el suelo para ser transportado mediante las cargadoras CASE 821 C al equipo móvil sobre orugas que con una machacadora de mandíbulas reduce el material a la granulometría final deseada.

El material obtenido se divide en fino, medio y grueso. El fino se utiliza para el relleno de zanjas. El tamaño medio se utiliza para el relleno de caminos rurales y zanjas, y el grueso se vende como zahorra perfectamente homologada.

Las cargadoras CASE

En una planta de escombros de obra son muchos los movimientos a realizar por una cargadora de ruedas. Primeramente, el material almacenado por los distintos contenedores ha



Foto 3.- Las dos cargadoras CASE 821 C trabajan 10 horas ininterrumpidas en el transporte de derribos y de áridos finales.

de ser transportado hasta los equipos de clasificación. De ahí, en función de su tamaño, han de ser transportados para su acopio o ser trasladados al equipo móvil donde tendrá lugar una reducción de tamaño que también necesitará de un transporte posterior. La gestión y movimiento de acopios también genera una necesidad importante de palas cargadoras.

ARESUR, S.L. ha confiado la manipulación de los residuos de construcción a dos cargadoras de la firma CASE a través de su distribuidor en Cádiz, Antonio Dominguez, S.L. En concreto, se trata de las cargadoras CASE 821 C de 147 kW de potencia, capacidad de cuchara estándar

de 3.100 l y una fuerza de excavación de 15.225 daN que cubren satisfactoriamente las necesidades de la planta de gestión de residuos.

La cargadora CASE 821C monta un motor CASE 6T-830 que le confiere una potencia de 147 kW a 2.000 rev/min. Su motor de 6 cilindros de inyección directa y 8,3 litros desarrolla un par máximo neto de 789 Nm a 1.400 rev/min. El sistema hidráulico está formado por una bomba de paletas de doble cuerpo, acoplada sobre la caja de transferencia y accionada directamente por el motor. Respecto a la transmisión se realiza por una caja de cambio Powershift con cambio proporcional de las velocidades, y los frenos son

multidisco en baño de aceite con doble circuito de frenos, uno para el puente delantero y otro para el trasero, en el caso de los frenos de servicio. El freno de estacionamiento actúa eléctricamente sobre la transmisión (freno de disco). Por seguridad, la transmisión se bloquea automáticamente mientras el freno de parking está activado.

En la planta de ARESUR, las dos cargadoras están realizando actualmente jornadas de 10 horas manipulando 750 t/h de escombros cada una, con unos resultados muy satisfactorios para los responsables de dicha planta.

